

double face

design by FERMANOGLU ARCHITECTS & ASSOCIATES

text FERMANOGLU ARCHITECTS & ASSOCIATES | photos VANGELIS PATERAKIS, NICKY ECONOMOU

Η μελέτη της κατοικίας, αποσκοπεί στο να καλύψει τις ανάγκες κατοίκησης της οικογένειας ενός επίσημου αντιπροσώπου ξένης χώρας, στην Ελλάδα.

The design of this residence aims to cater for the living needs of a foreign official representative's family, in Greece.

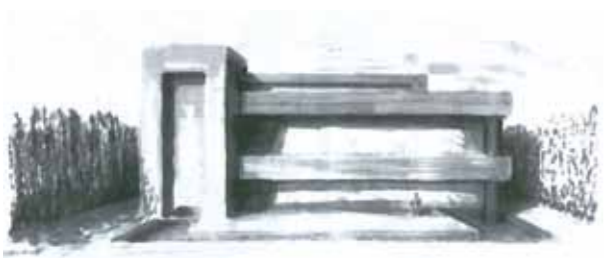
Η ιδανική τοποθεσία του οικοπέδου, τόσο ως προς την απεριόριστη θέα, αλλά και ως προς τον προσανατολισμό, σε συνδυασμό με την ανάγκη για απόλυτη ιδιωτικότητα, έθεσαν τις βάσεις για το σκεπτικό σχεδιασμού αυτής της double-face κατοικίας. Σύμφωνα με αυτό το σκεπτικό με απλές γραμμές, η κατοικία ανοίγεται σχεδόν ολοκληρωτικά προς τη θέα, ενώ παράλληλα διατηρεί τα νώτα της προστατευμένα από μια "κλειστή" προς το δρόμο πλευρά, με μόνο λίγα απαραίτητα ανοίγματα. Στο επίπεδο της εισόδου βρίσκεται το κεντρικό σαλόνι, η τραπεζαρία και η κουζίνα, μαζί με το χωλή υποδοχής, το μπάνιο για τους καλεσμένους και ένα συμπληρωματικό καθιστικό. Ο όροφος φιλοξενεί δύο ανεξάρτητα υπνοδωμάτια καθώς και το καθημερινό καθιστικό, ενώ στο ημιυπόγειο βρίσκονται ο χώρος του playroom μαζί με τους δύο ξενώνες.



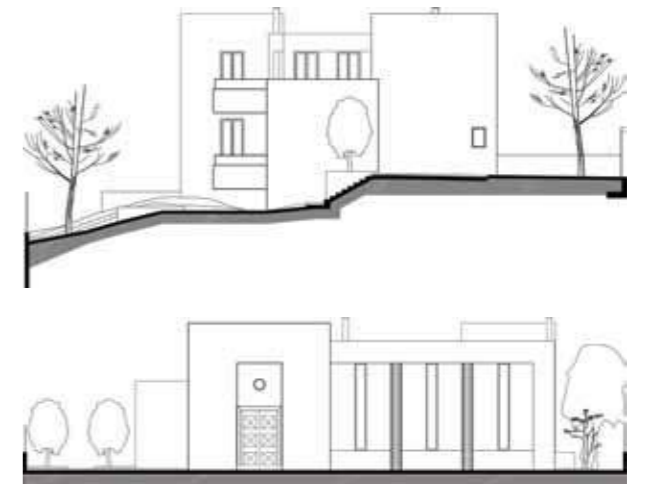
The site's ideal location, with regards to the unobstructed views and favourable orientation, combined with the need for total privacy, set the base for the design concept of this double-face residence. Following this idea, the residence opens out almost completely to the views, in three, wide, simple lines, while the rear is closed-off to the street

side, with only sparse, necessary openings.

At entrance level there is the hall, main living room, dining area and kitchen, along with the guest bathroom and a secondary sitting room. The floor houses two independent bedrooms and the informal sitting room, while the semi-basement contains a playroom and two guestrooms.



Nicky Economou





Όλοι οι κύριοι χώροι, τόσο διημέρευσης όσο και διανυκτέρευσης, έχουν τοποθετηθεί στην απομονωμένη από το δρόμο πλευρά, όπου έχουν άμεση επαφή με τη θέα και τους εξωτερικούς χώρους αναψυχής, τον κήπο με την πισίνα και τις βεράντες στους ορόφους. Οι δευτερεύοντες χώροι συμπληρώνουν την οργάνωση της κατοικίας και έχουν τοποθετηθεί από την πλευρά του δρόμου. Έτσι, προκύπτει ένας σχεδιασμός όψεων όπου από τη μία υπάρχουν τα ελάχιστη δυνατά ανοίγματα για επαρκή αερισμό και φωτισμό και από την άλλη μεγάλα ενεργειακά υαλοστάσια, που επιτρέπουν τόσο την άμεση επαφή με τη θέα, όσο και την απόλυτη εκμετάλλευση του ήλιου, το χειμώνα με ηλιασμό και το καλοκαίρι με σκίαση. ✓



All main areas for everyday living, are situated on the side of the property that is isolated from the street; enjoying unobstructed views and are in direct contact with the outdoor recreation areas; the swimming pool, garden and terraces. Secondary spaces complete the organisation of the residence, occupying the

street side. An elevation design allows the minimum possible openings for sufficient ventilation and daylight to be on one side, while the other, being covered in wide optimum performance glazing, allows direct contact with the views and maximum benefit from the sun; with direct sunlight during the winter and shading during the summer. ✓